



LA POSA PER ECCELLENZA
ECHNORIUNITE



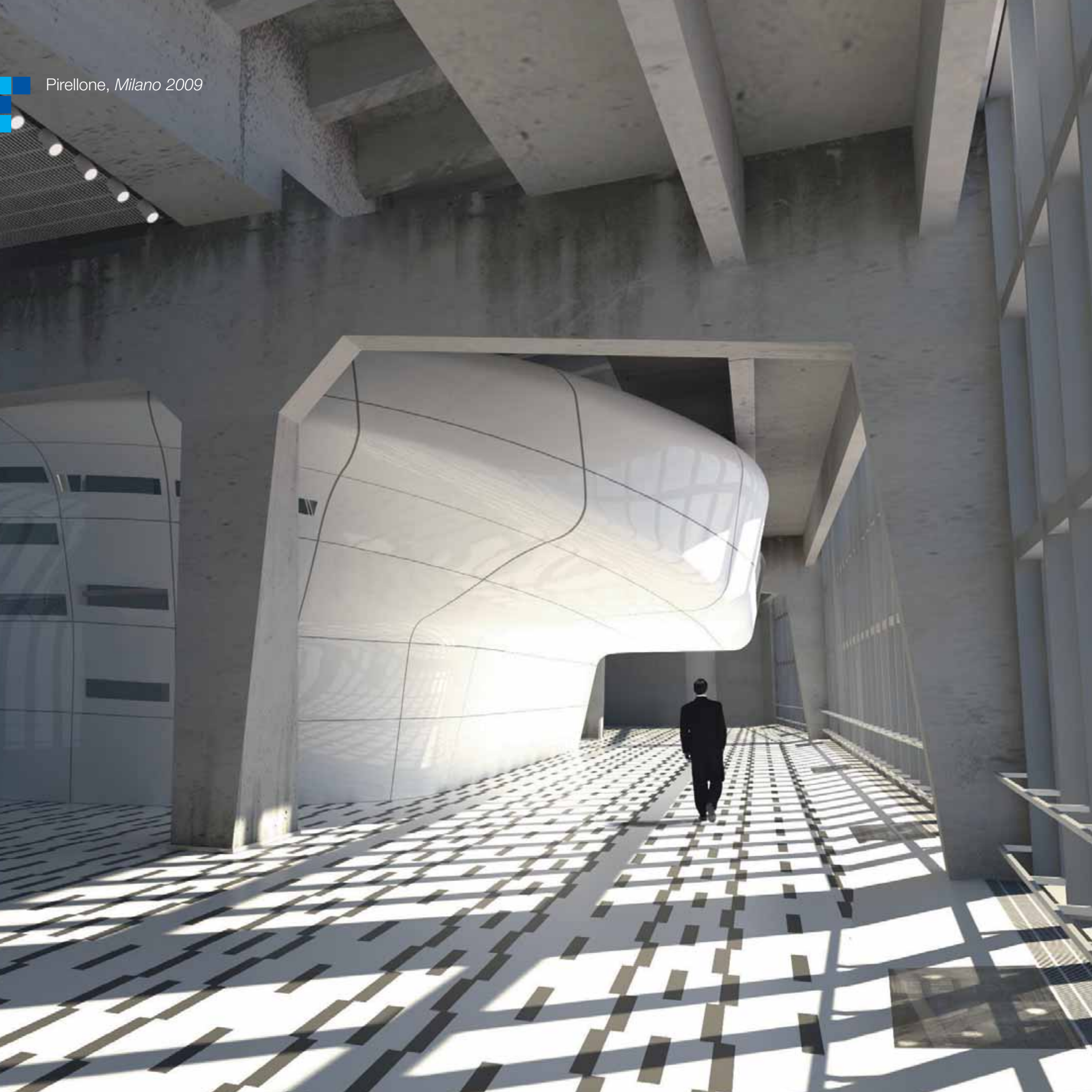
la posa
"chiavi in mano" 3

servizi 7

garanzia e
certificazioni 17

referenze 19

Pirellone, Milano 2009



la posa “CHIAVI IN MANO”

Technoriunite opera nei servizi di posa di materiale ceramico, specializzata in ambito commerciale. Technoriunite è un sistema globale di prodotti e servizi rivolto al contract (banche, centri commerciali, concessionarie auto, etc..) e a tutti coloro che vogliono assicurarsi un risultato di qualità.

Negli anni ha perfezionato una serie di servizi aggiuntivi che vanno dall'assistenza in fase di progettazione, alla fornitura diretta di materiale ceramico, alla posa in opera fino alla garanzia postuma decennale dell'opera istallata: il servizio “chiavi in mano”.



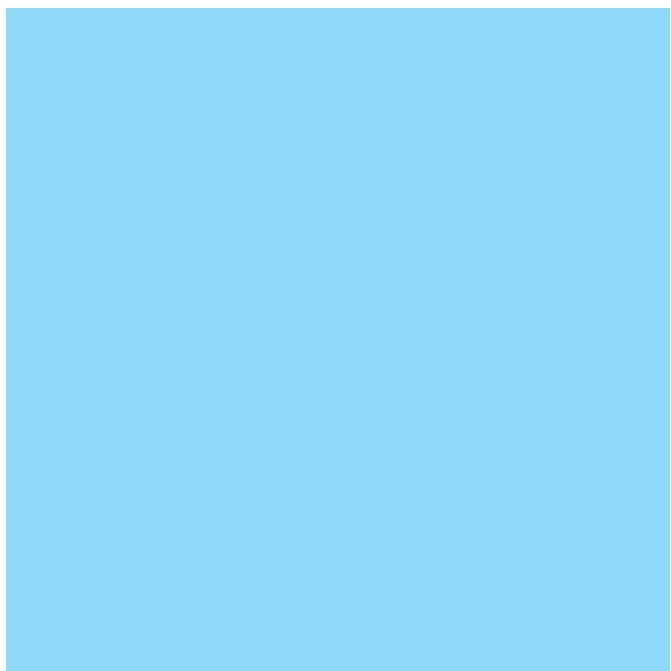
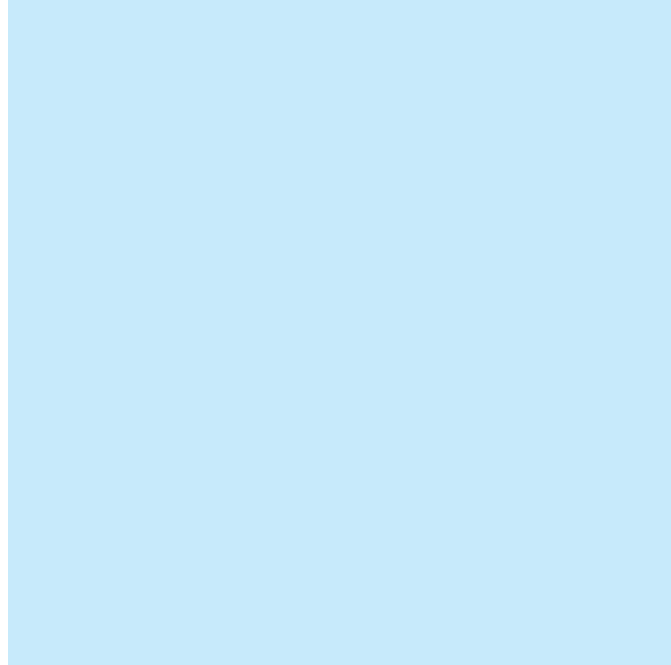
la nostra esperienza *al vostro servizio*

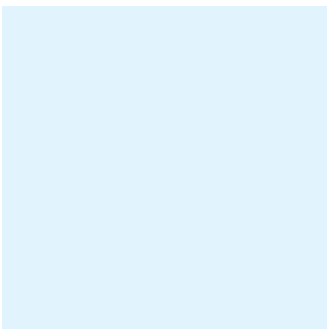
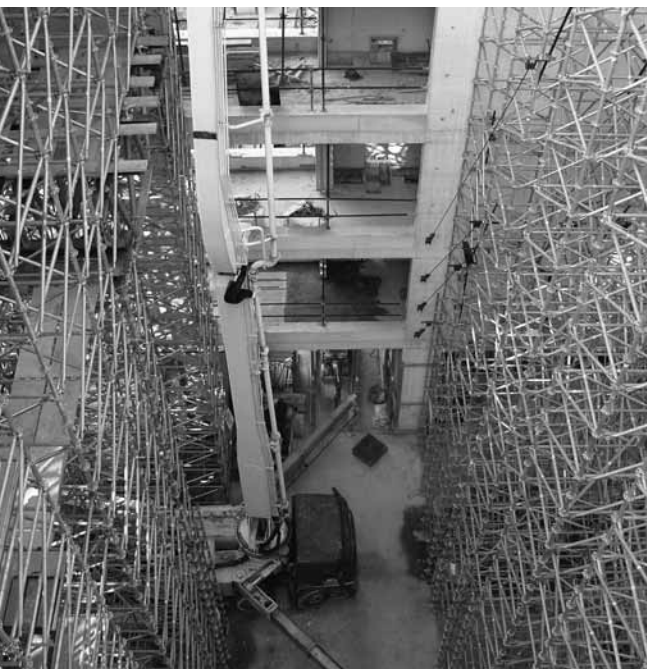
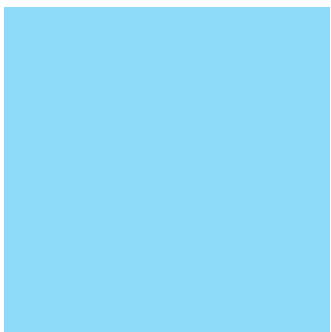
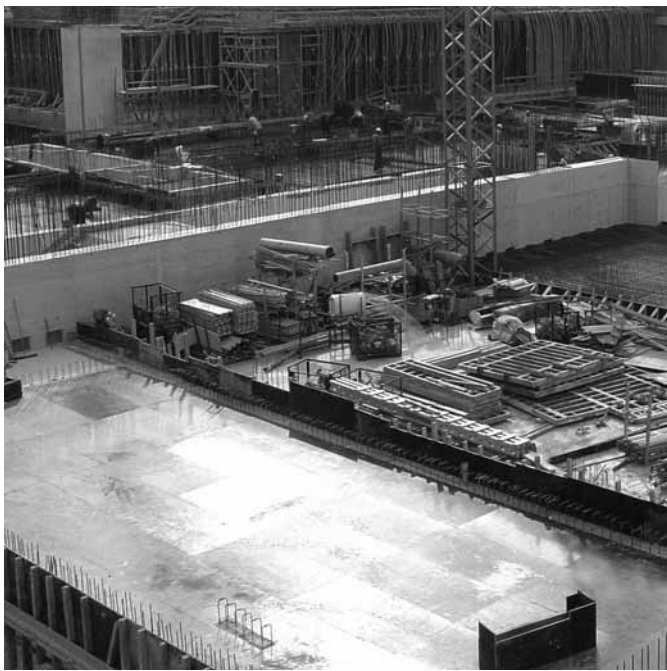
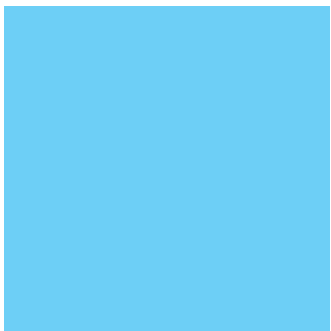
I tecnici Technoriunite eseguono sopralluoghi e verifiche in cantiere per suggerire le migliori modalità esecutive e preparare progetti dettagliati che tengano conto di ogni tipo di struttura e delle diverse esigenze tecnico/estetiche.

La pluriennale esperienza nel settore ha consentito che nel corso degli anni, fossero selezionate, per i progetti Technoriunite, esclusivamente le migliori squadre di posatori istruiti dalla direzione tecnica dell'azienda.

Technoriunite, da sempre sensibile alle norme sulla tutela della sicurezza, utilizza solo squadre di posa che rispondono alle stringenti normative previste dal D.lgs. n. 81 del 2008 relative alla salute, all'ambiente e alla sicurezza sui luoghi di lavoro.

Technoriunite garantisce per la durata di 10 anni le opere realizzate tramite Polizza Assicurativa emessa da primaria Compagnia assicuratrice.







servizi

La progettazione è, per Technoriunite, una fase indispensabile alla realizzazione di una superficie correttamente rivestita.



progettazione, servizi

Per elaborare un buon progetto e soddisfare le aspettative del cliente, è necessario innanzitutto studiare le caratteristiche del supporto di posa realizzandone uno adeguato e se già esistente, verificare che abbia le seguenti caratteristiche tecniche:

- Sia integro, robusto ed abbia una adeguata resistenza alla rottura sotto i carichi di esercizio;
- Abbia delle deformazioni sotto carico, sia di comprimibilità che di flessibilità, adeguate per il tipo di pavimento e rivestimento prescelto.
- Che le deformazioni dimensionali senza carico (reversibili e/o irreversibili) siano assorbibili attraverso una adeguata maglia di giunti sia superficiali di frazionamento che strutturali;
- Sia integro superficialmente, non presenti crepe, sfarinature o rugosità/lisciature eccessive;
- Che le caratteristiche di regolarità (planarità, quote, pendenze, verticalità) siano adattate al tipo di pavimento/rivestimento da eseguire ed alla destinazione dei locali;
- Che la loro composizione chimica sia compatibile al tipo di piastrellatura e al tipo di collanti prescelti;

A questa prima fase di valutazione del supporto, Technoriunite fa seguire un esame incrociato delle proprietà dimensionali delle piastrelle e dell'ambiente di destinazione; in base a questo, in accordo con il progettista, sarà in grado di stabilire la tecnica di posa da utilizzare, eventuali trattamenti aggiuntivi da eseguire sul supporto e inoltre ampiezza, percorso e orientamento delle fughe e dei giunti sia di frazionamento che strutturali. La realizzazione delle fughe richiede un'attenzione particolare. Da esse dipende il valore estetico tecnico ed economico di una superficie piastrellata, perciò nulla può essere affidato al caso ma è necessario che si stabilisca anche il tipo di materiale e colore di riempimento da utilizzare: pochi millimetri di differenza possono produrre effetti estetici molto diversi. Qualità e durabilità della superficie piastrellata sono legate, oltre ai fattori suddetti, alla tecnica di posa impiegata per la sua realizzazione.





□ PALLINATURA

È un sistema per il trattamento di pavimentazioni, a secco in assenza di produzione di polvere. Si utilizza in caso di ristrutturazioni e quindi sovrapposizioni su vecchi pavimenti in cls, ceramica e resina. Il principio di funzionamento basato sull'impatto ad alta velocità della graniglia d'acciaio sulla superficie da trattare, prevede il riciclo a secco del materiale abrasivo ed il recupero in un contenitore stagno delle polveri di risulta dopo opportune filtrazioni evitando quindi la produzione di inquinamento. Tale lavorazione ha lo scopo, in caso di ristrutturazione di vecchie pavimentazioni, di rendere il fondo delle stesse pulito e ruvido in modo da creare un ottimo grip al collante per poter così procedere alla posa della nuova pavimentazione.



□ SCARIFICATURA - MOLATURA

Lavorazione alternativa alla pallinatura, è un sistema sviluppato ed utilizzato nella pulizia e risanamento di superfici. Si utilizza in caso di ristrutturazioni e quindi sovrapposizioni su vecchi pavimenti in cls, ceramica, resina. L'operazione viene svolta attraverso il passaggio di una macchina attrezzata di utensili speciali, o di disco, che ruotano su un tamburo. Questi utensili scalfiscono la superficie regolando il grado di profondità. Questo sistema è particolarmente adatto per rimuovere vecchi rivestimenti tipo epossidici, asfaltici, conglomerati, ruggine, segnaletica stradale, ed ha lo scopo di rendere il fondo delle stesse pulito e ruvido in modo da creare un ottimo grip al collante per poter così procedere alla posa della nuova pavimentazione.



□ GUAINA IN POLIETILENE*

È un sistema che garantisce, anche in caso di posa di sottofondi e pavimenti esistenti problematici e con evidenti flessioni, movimenti e rotture, una corretta posa del nuovo pavimento. È costituita dalla posa mediante incollaggio di guaina in polietilene tipo Ditra, con quadrati cavi sagomati a coda di rondine, rivestita sul retro con tessuto, sopra alla quale si procede alla posa della nuova pavimentazione. I vantaggi sono:

- Desolidarizzazione quindi, strato di separazione tra sottofondo e pavimento
- Annullamento del trasferimento delle tensioni del massetto al pavimento
- Sfogo a vapore dell'umidità residua dei massetti



□ MASSETTI

Il massetto o caldana, è il fondo di posa della pavimentazione. Ha uno spessore ottimale di 5 cm ed è costituito da una miscela di cemento, acqua ed inerti puliti con granulometria controllata. Lo stesso viene stagiato manualmente con il controllo laser delle quote/pendenze e deve avere le seguenti caratteristiche:

- planarità
- assenza di cavillature e fessurazioni
- compattezza
- provvisto di appositi tagli/giunti di dilatazione
- maturo ed asciutto.

Le tipologie dei massetti che realizziamo sono:



□ Massetti alleggeriti:

Atto principalmente ad un recupero di spessore, non idonei alla successiva posa di una pavimentazione, ma solamente un massetto

□ Miscelati con camion:

Massetti composti da una miscela di cemento, acqua ed inerti puliti. La stessa viene eseguita direttamente in cantiere in quanto, tutti i materiali sono caricati su camion attrezzati che in modo automatico procedono alla giusta miscelazione degli stessi. Le caratteristiche di resistenza sono superiori rispetto a quelli di un massetto tradizionale

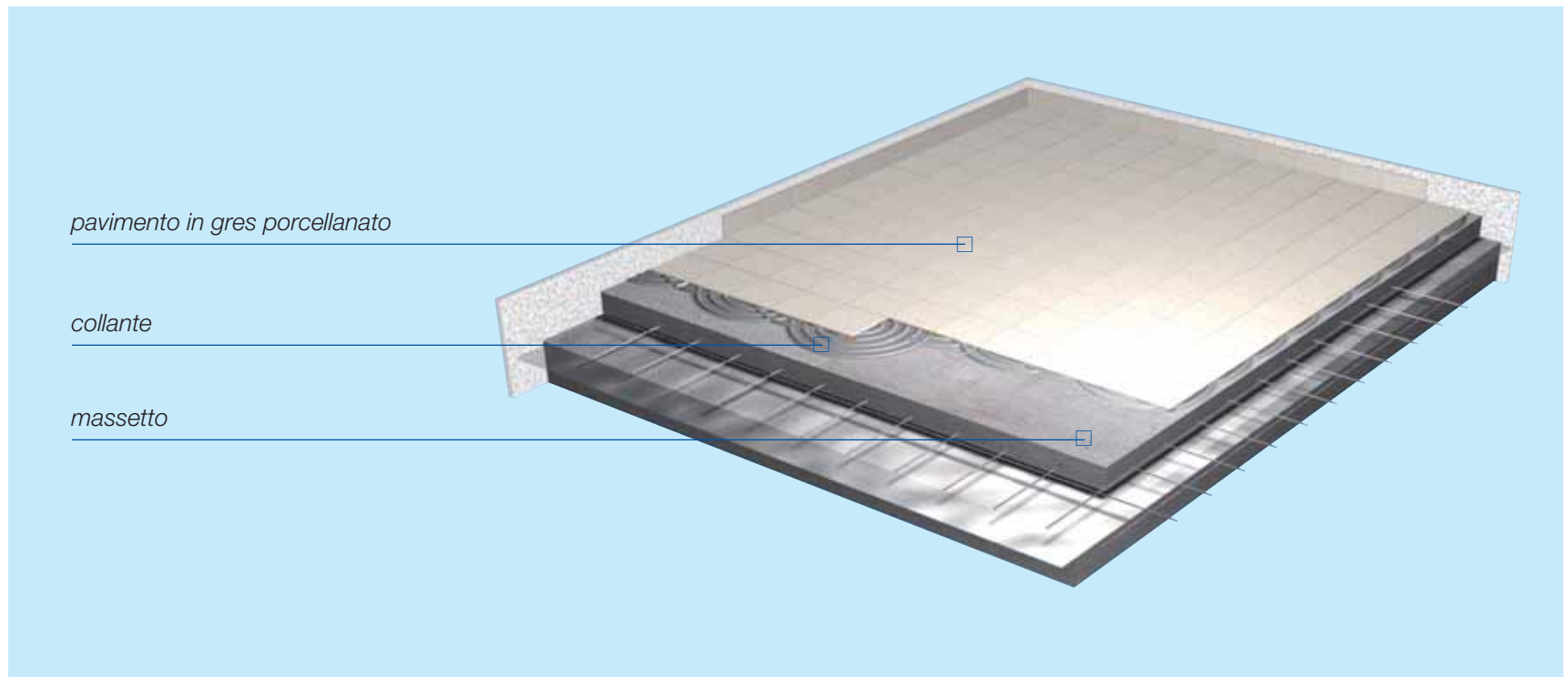
□ Premiscelati a secco con sylos:

Massetti composti da premiscelazione (mix) in centrale di betonaggio. La stessa viene caricata in appositi silos, posti in cantiere dove verrà esclusivamente aggiunta l'acqua necessaria. Le caratteristiche di resistenza sono superiori rispetto a quelli di un massetto tradizionale e di quelli miscelati con camion



□ In calcestruzzo:

E' utilizzato per spessori che vanno dai 15 ai 25 cm ed è composta da premiscelazione (MIX) in centrale di betonaggio ed armatura studiata in fase progettuale. Garantisce la più elevata resistenza tecnica a scapito della planarità. Indicata in ambienti industriali.



□ PAVIMENTAZIONE CON POSA A COLLA

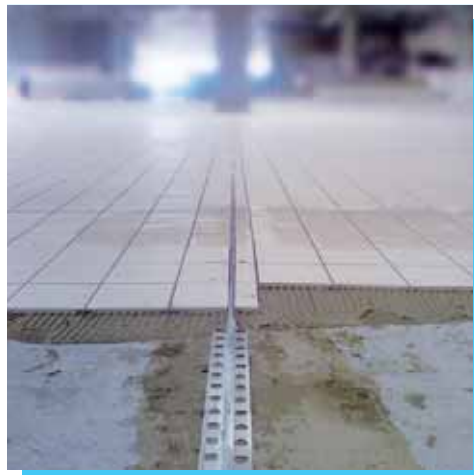
È l'unico sistema di applicazione delle pavimentazioni in gres porcellanato. È composto dalla stesura, sul fondo di posa, di idoneo collante scelto*, in base a:

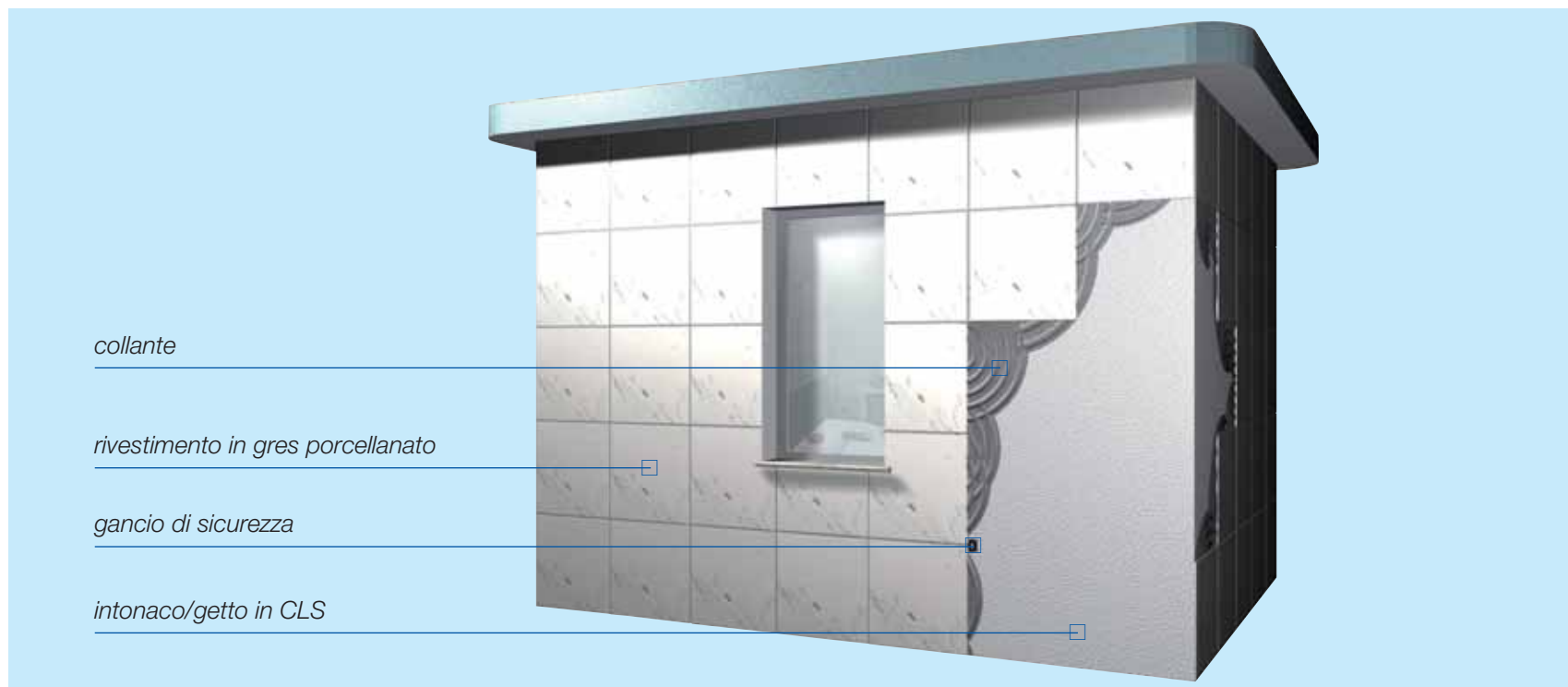
- fondo di posa su cui applicare
- formato del materiale
- utilizzo finale della pavimentazione
- condizioni climatiche ed ambientali

L'applicazione avviene, previa accurata miscelazione, mediante spatola dentata di spessore variabile tra 5-10mm.

Tale sistema necessita di:

- una superficie perfettamente planare e senza onde, in quanto lo strato sottile di adesivo non è in grado di compensare eventuali irregolarità del sottofondo.
- idonei giunti di frazionamento in campiture di 16/25mq
- idonei giunti strutturali
- idoneo sigillante* (stucco) sia come tipologia che come colorazione





□ RIVESTIMENTO ESTERNO IN FACCIATA CON POSA A COLLA E GANCIO DI SICUREZZA A VISTA O SCOMPARSA:



È l'unico sistema di applicazione dei rivestimenti in gres porcellanato. È composto dalla stesura, sul fondo di posa, di idoneo collante scelto*, in base a:

- fondo di posa, supporto, su cui applicare con caratteristiche di resistenza o compressione 100kg/cmq
- adesione/strappo 10kg/cmq
- formato del materiale
- composizione della facciata
- condizioni climatiche ed ambientali.

L'applicazione avviene, previa accurata miscelazione, mediante spatola dentata di spessore tra 5-10mm.

Tale sistema necessita di:

- una superficie perfettamente planare e senza onde, in quanto lo strato sottile di adesivo non è in grado di compensare eventuali irregolarità del sottofondo.
- idonei giunti di frazionamento in campiture di 16/25mq
- idonei giunti strutturali
- adesione/strappo 10kg/cmq

Per garantire la tenuta del rivestimento ad altezze superiori ai 2,40 m, viene installato un gancio di sicurezza composto da placca con zanche a vista di tenuta lastra, tassellato direttamente al supporto.

* Technoriunite raccomanda collanti e sigillanti Technokolla



□ GIUNTI STRUTTURALI

I sistemi di giunzione sono indispensabili al corretto funzionamento ed alla durabilità di una pavimentazione.

L'esperienza del servizio tecnico di Technoriunite è in grado di modulare correttamente la scelta del sistema tecnologico di giunzione più adatto, in funzione sia delle specifiche del progetto sia delle destinazioni d'uso, che della pavimentazione installata, in base a:

1. Morfologia del supporto
2. Larghezza e altezza del giunto
3. Dilatazioni orizzontali positive/negative
4. Cedimenti differenziali
5. Sollecitazioni da carico verticale sia statico che dinamico
6. Resistenza agli aggressivi chimici
7. Impermeabilità
8. Destinazione igienico/estetica
9. Resistenza al fuoco

Un sistema di giunzione è caratterizzato da:

- larghezza del giunto strutturale (distanza fra le strutture): è un dato di progetto derivante dalle sollecitazioni strutturali di tipo sismico, termico, del vento, ecc..
- movimento del sistema: è la sua capacità di dilatarsi/contrarsi/sollevarsi
- salvaguardando la propria integrità e quella delle pavimentazioni adiacenti portata: è espressa, più che come dato numerico, in base alla tipologia di veicolo che transita abitualmente sul sistema. In base al tipo di ruota infatti anche veicoli relativamente leggeri possono scaricare sul sistema carichi fortemente concentrati (tipico il caso dei transpalletts)
- altezza: la specifica deriva essenzialmente dallo spessore della pavimentazione adiacente il sistema, questo deve essere sempre sufficientemente alto da contenere la pavimentazione senza creare interferenze con il sistema di fissaggio
- impermeabilità: deve esserne valutato il grado di affidabilità in funzione delle effettive necessità e dei parametri economici
- classificazione REI: se il sistema è inserito all'interno di strutture (orizzontali o verticali) classificate REI deve ovviamente ottemperare alla medesima prestazione.



□ PULIZIA

La qualità di un rivestimento in piastrelle ceramiche dipende, oltre che da una buona progettazione e da una corretta posa, anche dalla cura che verrà rivolta alle superfici. Le piastrelle di ceramica sono resistenti, igieniche e pratiche da pulire. Tuttavia, affinché si mantengano in ottimo stato è necessario prestare attenzione ad alcuni piccoli accorgimenti che riguardano manutenzione, pulizia e protezione. La manutenzione di pavimenti o rivestimenti murali non richiedono particolari cure se non alcune norme di pulizia.



Technoriunite S.r.l.
garantisce* per **10 anni**
la posa dei pavimenti.

Centro Commerciale "XY"

via Roma, 10 - Milano

gres porcellanato

10.000

Mario Rossi SpA

31 dicembre 2010

Il cantiere è stato assicurato c/o la MILANO ASSICURAZIONI
con Certificato N. XY del 09.07.10

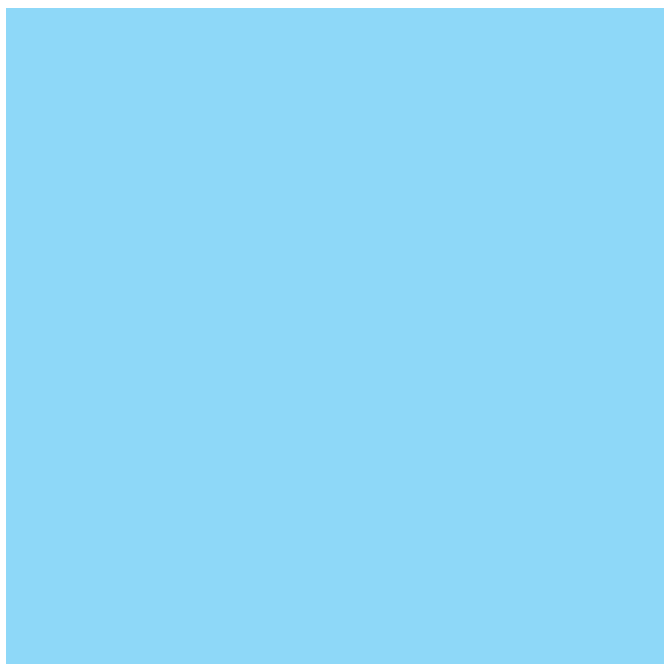
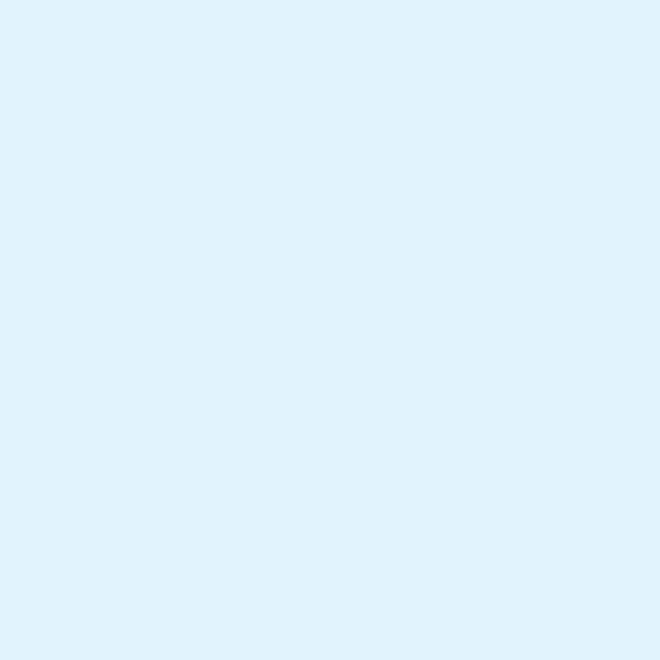
garanzia e certificazioni

Technoriunite si impegna a dare un prodotto finale di assoluta qualità e affidabilità, che permette di garantire per 10 anni* la posa dei pavimenti. A dimostrazione di questo, viene emesso un vero e proprio certificato di garanzia, che il cliente può conservare e far valere in caso di necessità.



Inoltre i servizi di Technoriunite sono certificati UNI EN ISO 9001:2008, SOA, IQNET, a garanzia dell'eccellenza conseguita.

* tramite Polizza Assicurativa emessa da primaria compagnia Assicuratrice.



■ Centro Comm. Il Grifone
Bassano del Grappa
Vicenza 2009

Centro Comm. Leonardo ■
Fiumicino, Roma 2007





■ Laboratorio Orafo
Monticello Conte Otto
Vicenza 2003



Direzionale Financial
Riccione (RN), 2008 ■



referenze



Residenziale Le Terrazze ■
Lodi, 2005



foto: Federico Brunetti



■ Università Bocconi, *Milano*



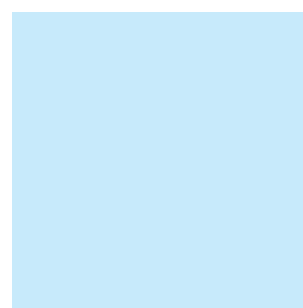
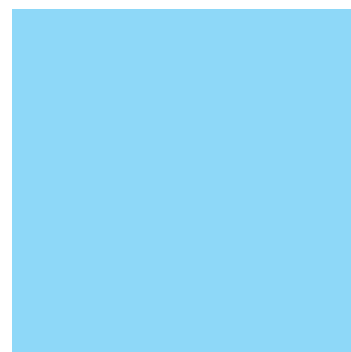
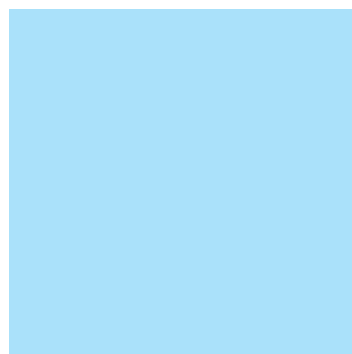
foto: Federico Brunetti



foto: Federico Brunetti



Lungomare Deiva Marina
La Spezia, 2007



Casa dell'Aviatore
Roma, 2005



■ Centro Comm. Porta di Roma
Roma, 2007

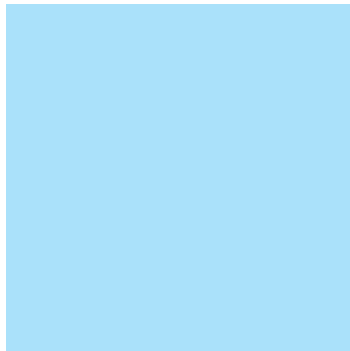




■ Centro Comm. Porta di Roma
Roma, 2007



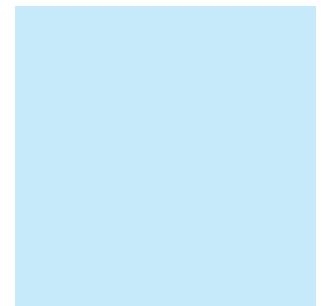
Concessionaria Mercedes ABC
Roma, 2004



Concessionaria Volkswagen
Modena, 2003



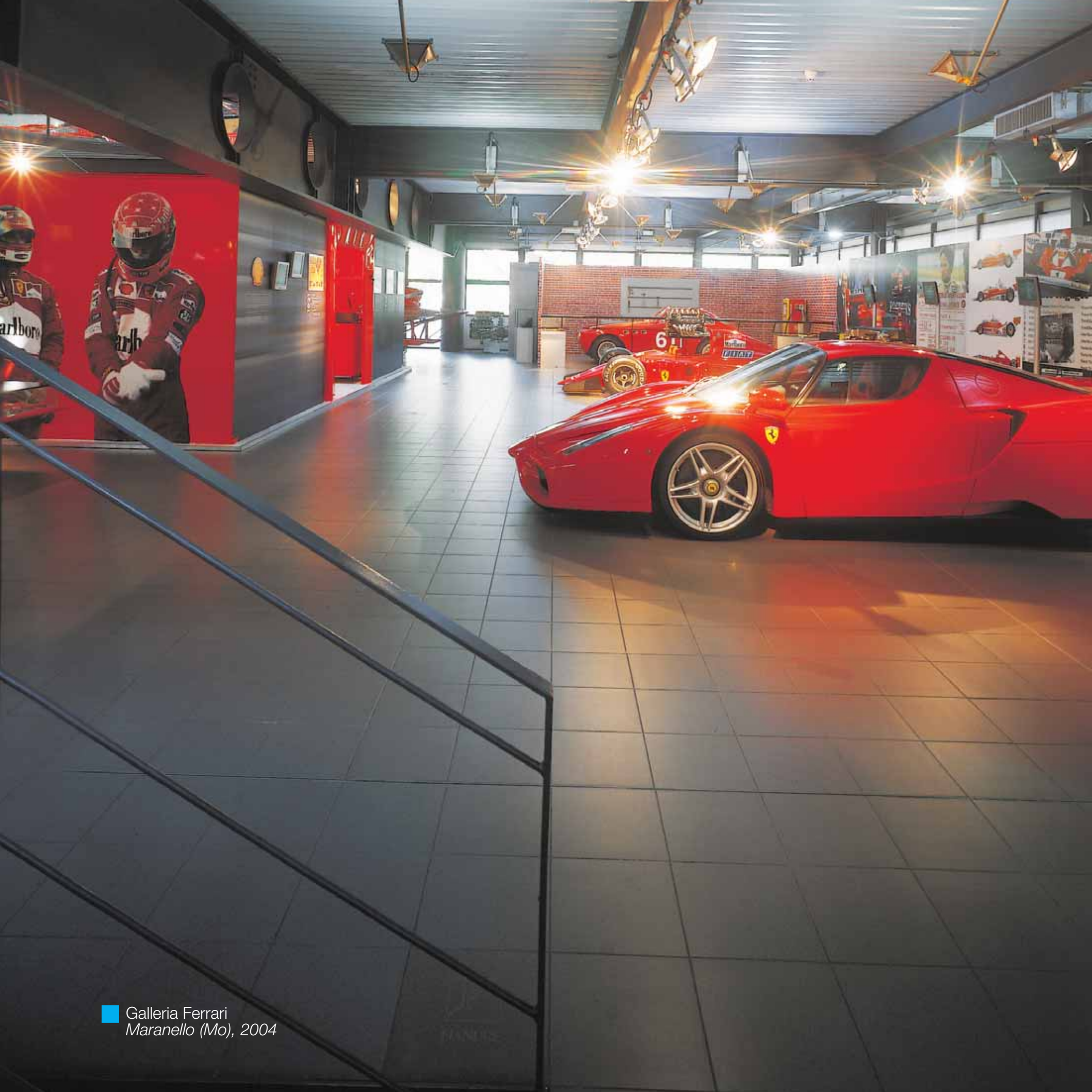
Concessionaria Lamborghini
Bologna, 2008



Sede Maserati
Modena, 2004

Concessionaria Audi
Roma, 2005





■ Galleria Ferrari
Maranello (Mo), 2004



■ Concessionaria Peugeot Palmisano
Novara, 2002







Multiplex Medusa
Rozzano - Milano, 2006



Multisala Tim Imax Oltremare
Riccione, (RN) 2004



Sede Coges
Thiene Vicenza, 2001







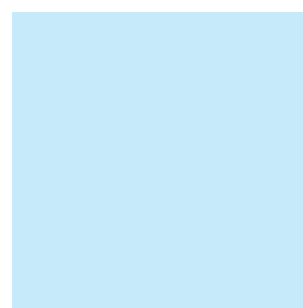
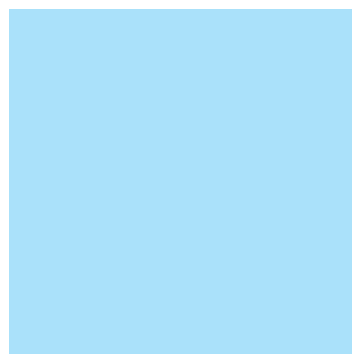


Aeroporto Caselle
Torino, 2007

Buger King
Varese, 2009



Ospedale G. B. Morgagni
Forlì, 2003



Monte dei Paschi di Siena
Bologna, 2010



Technoriunite S.r.l.

Via Guido Reni, 2/R

42014 Castellarano (RE), Italia

Tel. 0536 857514 - fax 0536 857524

www.technoriunite.it

info@technoriunite.it

